



” – ” / 2011-2015 ./ 2014 .

I.

I.1.

. 44 (5)
() ,

I.2.

” – ” /2011-2015/.

1 - 31 2014 .

I.3.

- , :
(2011 – 2015 .);
- (2007 – 2013 .);
- (2014 – 2020 .);
- , / ,
- , ; 2014 .,
– ;
- , :
- (2020);
- ,
- ;
- , ;
- , - ;

• , ;

• , ;

• “ — ” ;

• ;

• , 2014 ., ;

• ;

• ;

• — ;

• ;

• ;

• ;

• ;

• ;

• ;

• ;

• ;

• ;

• ;

• ;

• ;

• ;

2014 :

		2014		/
1.	—	1.1.	1. SHU- 2002 - - . 1+670, .2+180; 2. SHU- 1008 -74 . -7 +000+670, 2+900;	

			<p>3. TGV - 1167 (V - 40082) - - - . -1-7;</p> <p>4. ” ” ” ”;</p>	
		<p>1.2.</p>	<p>1. ” “; 2. ” ” ” “ ” “ 3. , . 4. ” ” .” “ ; .”</p>	<p>2014 - 2020 .</p>
		<p>2.1.</p>	<p>1. ” ” ” ” ” ” ” ” ” ” ” 2.</p>	<p>.</p>

	2.		<p>“ . “</p> <p>. . ;</p> <p>3. “ . “</p> <p>. . -</p> <p>212, -352;</p> <p>4. “ .</p> <p>“ . ;</p> <p>5.</p> <p>.</p>	
		2.2.	1.	
		2.3.	<p>1.</p> <p>” ”_</p> <p>”</p> <p>. . ”</p> <p>2.</p> <p>16</p> <p>” - ”.</p> <p>3.</p> <p>,</p> <p>.</p>	
		2.4.	<p>1.</p> <p>. . ; . .</p> <p>2.</p> <p>. . .</p>	

3. -	3.1.	1. ” . ” , .	
	3.2. , ,	1. /27/32/321/01244- “ , . “, 2.	
	3.3.	1. - “ “, ; - 2014 . : ” “ , “ ” “ , , .	.
	3.4.	1. ” . “ . ; 2. . 3. .	,

	3.5.	1. , ; 2. 2014 .	
	3.6.	1. . ” — “	

2014 . :

•

2013 .

•

()
 • .
 • : 2014 .

• , 2014 .

2014 .

1.1.
 164 702 , - 372,6 , -
 17 025 , - 6 520 , - 2 297
 - 4 127 .

1. - 115 088
 2. - 718
 3. - 23 570
 4. - 1 500
 5. - 4 836
 6. - 8 764
 - 154 476
 88 623 . - 70 % ,
 - 30 820 , 7 740 , - 18 395 .
 30%, - 20 090
 - 3 523 ,, - 1 500 ,, - 475 , - 220
 , - 2 500 , 3 250 , 10 , - 100 .
 /,
 2014 .

1.		210	96	106	8
2.		77	-	77	-
3.		243	144	99	-
4.		286	66	200	20
5.		1 189	590	599	-
6.		970	714	256	-
7.		3 250	1 455	1 770	25
8.		364	84	256	24
9.		74	20	46	8
10.		2 194	1 251	943	-
11.		318	111	207	-
12.		97	89	8	-
13.		123	35	88	-
		9 108	4 559	4 472	77

). (0,5% (5,3%

2014 .
 1597/12.12.2014 . 10 . 31.12.2023 .
 .181, .1 .2 372,6 .
 - : 1.
 2.

2015 . ”

”

753 .

： - 316 ., - 152 750 ., - 1 471 .,

- 0 ., - 3 967 ., - 661 ., - 1 906 .

150 000 . / 50 . / 9 . 1

() , - (75%) 306

32 3 232 25 7

- 130 .

1.2.

“ . - ” : ” , “

(“ - . () , ” “ () , ”) , ”

“ () , ” “ () , ” “ () , ”

“ - . () , ” “ - .

() .

“ , ”

(, “ , ” “ , ” “

” “ ”

(,)

“ ” “

(,) , ” “

() .

” “ ”

“ - 2009 “ ” .

(“ ” “

() .

1.3.

2014 .

:

1.3.1.

2014-2020:

2014-2020 .

– 2020)

160/08.11.2013 . „

(2014

13-13-

2014 .

2014 .:

-
-
-
-
-
-
-
-
-
-

✓ - 2014 .:

/ /

(
).

-
-
-
-

-
-
-
-
-

✓

/

4: 2014-2020 ., 2:

-
-
-
-
-
-
-

• :
• 2014-2020 .
• ,
• .
• ;
• :
• , ;
• ,
• ;
• ;

1.3.2.

2014 .
• :
• , 2014 .,
• ;
• „ ” .
• ,
• ;
• ,
• 2014 . : .
• - ;
• - ;
• ;

- 2014 . „ ” . , , . 4 .
- 2014 . **3 677** , , , .
- 2014 . , :

1.	1 - 28,03 ./
2.	.20, .1 7 19.12.2013 . 22,00 ./ , . . .111 27.12.2013 . -
3.	.3, .3 7 19.12.2013 . 1,52 ./ , . . .111 27.12.2013 . -

година месец	2012г.	2013г.	2014г.
ЯНУАРИ	185т.640кг.	266т. 960кг.	201т.900кг.
ФЕВРУАРИ	182т.940кг.	195т. 000кг.	232т.920кг.
МАРТ	330т. 680кг.	254т. 000кг.	264т.380кг.
АПРИЛ	315т. 780кг.	389т. 500кг.	323т.653кг.
МАЙ	356т. 360кг.	310т. 280кг.	321т.919кг.
ЮНИ	325т. 140кг.	285т. 640кг.	332т.720кг.
ЮЛИ	298т. 340кг.	335т. 840кг.	321т.590кг.
АВГУСТ	337т. 260кг.	376т. 800кг.	350т.762кг.
СЕПТЕМВРИ	371т. 920кг.	366т. 880кг.	389т.104кг.
ОКТОМВРИ	339т. 580кг.	401т. 320кг.	364т.363кг.
НОЕМВРИ	317т. 100кг.	287т. 720кг.	317т.119кг.
ДЕКЕМВРИ	176т. 660кг.	190т. 240кг.	253т.740кг.
ОБЩО ЗА ГОДИНАТА	3 537т.400кг.	3 660т.180кг.	3 677т.690кг.

•

，
()

2015 .

•

” 26

10 040 .



:

«

»

•

，
«

»

1 294 252 .

« - »

2015 .

1.3.3.

2014 .

2014 .

2014 .



“

“ , “

“ , ” .

“ , ” .

“ , ”

“ , ”

“ /

15-

16

“ ”

16

” — “ ”

” “

”

2014

”

—

”

”

-3
2014

2007-2013 “

16

”

”

“



∴ ”

“

2014

“

”

(

2013 .)



2014



2014

27/322/00753/ 25



2014 .

27/321/01244/ "

2015 .,



27/321/01216/ „

2015 .,

2014 .

153 390 ,

2015 . ;

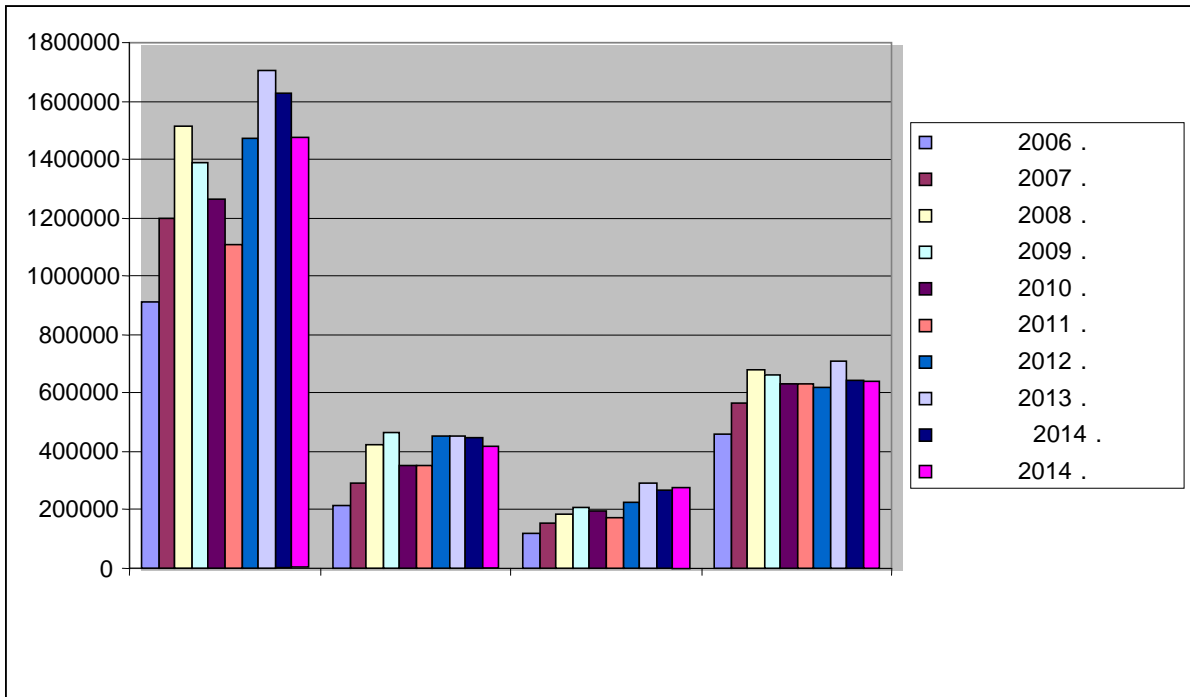
2014 .

• “ . . . -212, -352;
 • “ . “ . ;
 • SHU- 2002 - - . 1+670,
 .2+180;
 • SHU- 1008 -74 . -7 .
 +000+670, . 2+900;
 • - ” “;
 • ;
 • .
 • / .
 , , /
 “ . ” - “ ” “ ” “ ” “ ”
 “ ” - “ ” “ ” .
 , , 7000 .
 2014 .
 , 5 % -
 / 13.12.2014 ./
 , **TGV -1167 (V – 40082)** - “ . “ ,
 2015 . - - . -1-7;
 , .
 , .
 / /
 2013 .
 2000 . . .
 , - ,
 .
 2014 .,
 ” “ .
 ;
 ,
 .
 / /
 45 000 .

3.1.

2008 . 2007 .
 10,8 . . 2010 . 8.4 . . 7.3
 2011 . 6.7 . .
 2012 . 6.4 . . 7
 2013 . 6.6 . . 7.3
 2014 . 6.7 . .
 8.0 . . 8.1 . . /
 2015 ./.
 - 27% 2008 .
 2007 . 8% 2009 . 9% 2010 . 6.4 %
 2011 . 9.4 % 2012 . 16 % 2013 . 13 % 2014 .

2006 .	8 266 374	911 785	215 536	119 366	460 072	116 811
2007 .	10 847 374	1 195 578	291 953	152 355	563 470	187 800
2008 .	10 559 791	1 514 132	421 199	187 374	682 184	223 375
2009 .	8 059 912	1 391 671	466 137	206 376	659 088	60 070
2010 .	8 420 616	1 264 513	353 336	197 442	631 489	82 246
2011 .	7 324 759	1 344 897	408 607	240 265	603 034	92 991
2012 .	6 994 754	1 470 883	450 390	225 047	621 354	174 092
2013 .	7 255 008	1 705 906	451 156	293 946	710 554	250 250
2014 .	7 958 061	1 631 736	447 500	257 000	645 500	281 736
2014 .	8 062 000	1 478 820	446 930	279 625	611 945	140 320



3.2.

: ”

,

”

”

,

”

.

,

,

”

,

“

:

3.3.

01.01.2014 . 31.12.2014 .:

- :
- .14 - 1646 .
- .17 - 40 .
- .54 - 2600 .
- .61 - 107 .
- .61 - 106 .
- .65 - 119 .
- .71 - 1632 .

•	.117-		36	.
•			6286	.
•				
•			2007	.
•			148	.
•			151	.
•			404	.
•			20	.
•			107	.
•			50	.
•			19	.
•			2906	.
•			3	.
•			210	.
•			5	.
•			5	.
•		. 182	773	.
•			773	.
•			102	.
•			356	.
			.54	.

3.4.

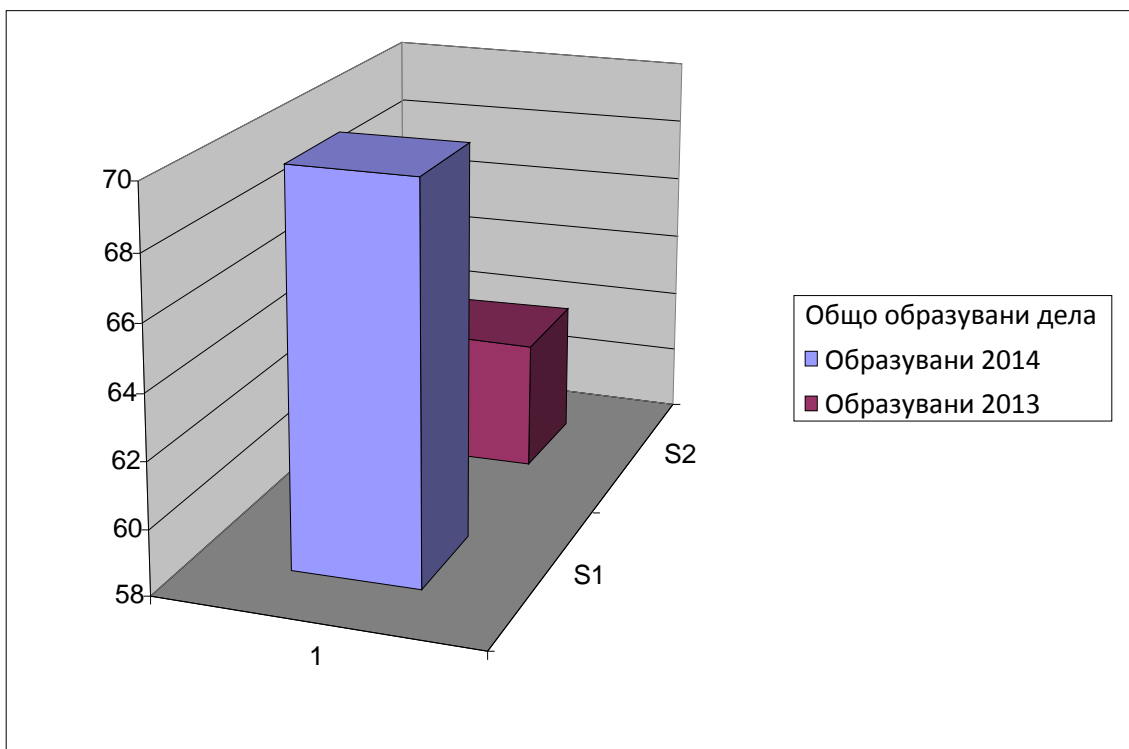
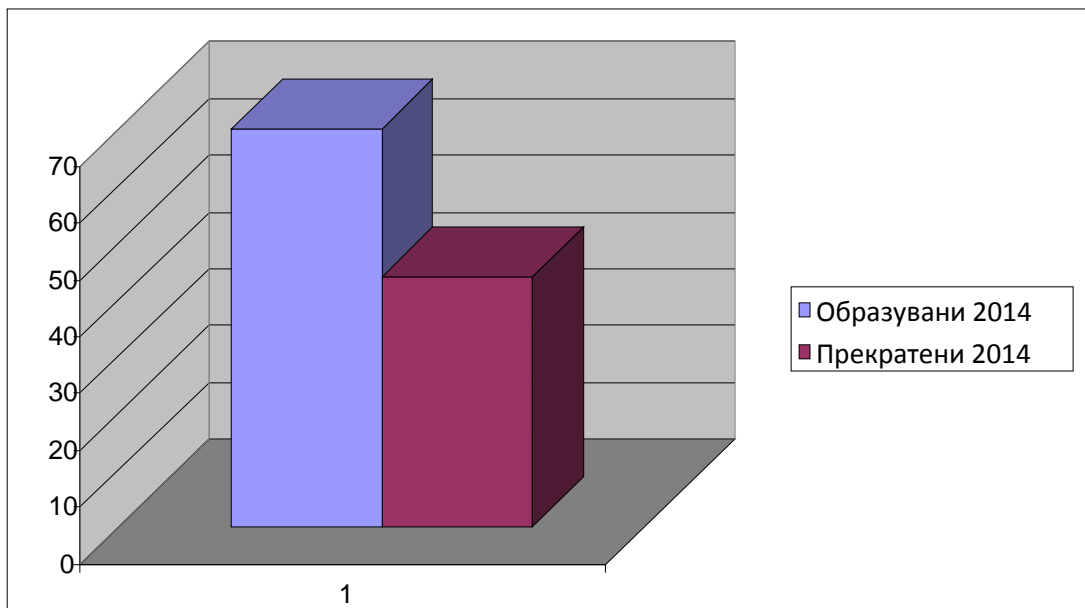
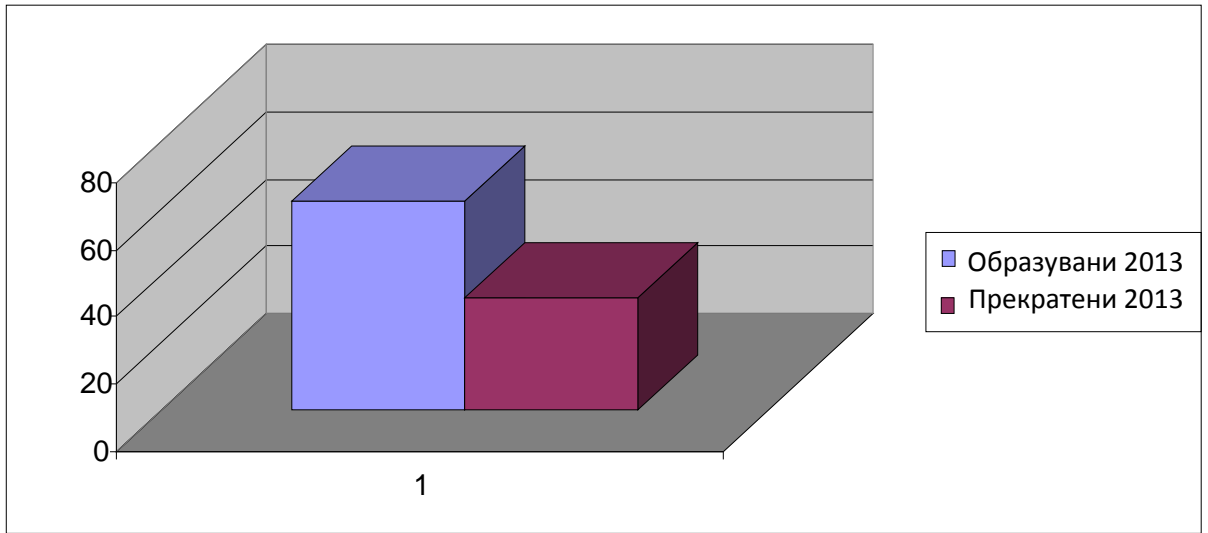
-

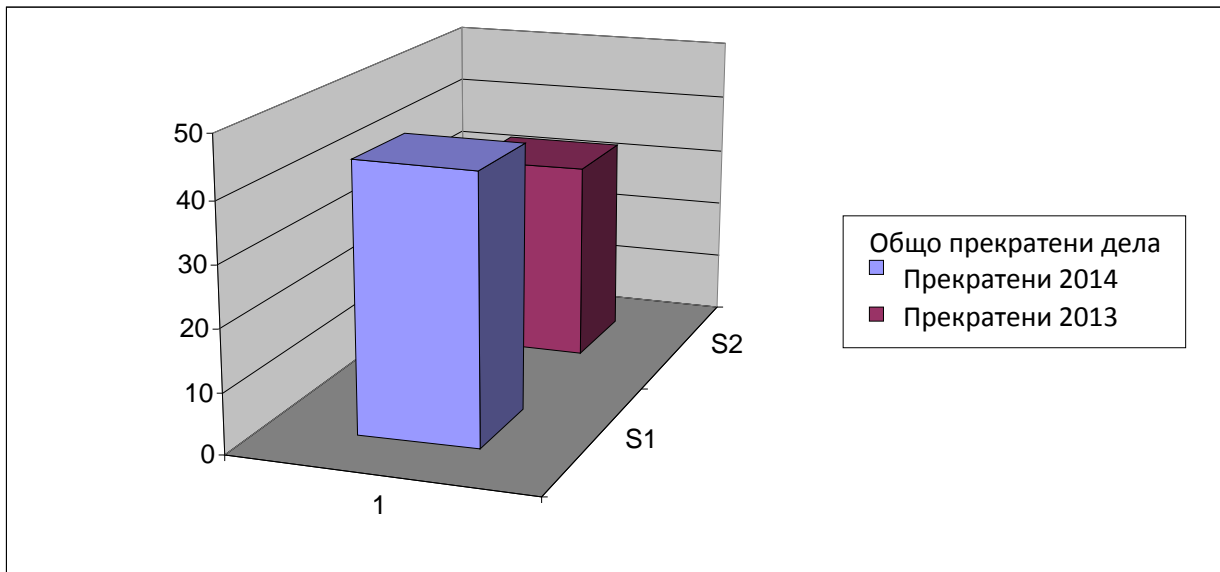
.

-

(.56).

2014					2014												
																	-
50	5	8	7	70	19	2014-11 2013- 8	1	2014	4	2002-1; 2009-1; 2012-1; 2014-1;	1	2014	17	2007-1; 2008-2; 2009-2; 2010-9; 2012-1	2	2009-1; 2012-1	44





3.5.

4 . 33 / / . 25.09.2014 . 4
 16
 - 4 .
 “ 13 . , “
 / /.

3.6.

- “ ”
 “ ”
 “ ”
 256 285 . 24.08.2009 . “ ”
 128 856 . 23.10.2009 . 127 429 . “ ”
 22.01.2010 .
- “ ”
 “ ”
 “ ”
 25.05.2010 . 110 000 . “ ”
 28.12.2010 . 110 000 . 220 000 . 17.12.2009 .
- “ ”
 “ ”
 “ ”
 07.12.2011 . “ ”
 06.04.2012 . 36 490.42 . “ ”
 27.11.2012 . 167 798.56 .
 20.12.2012 . 12 201.44 . 216 490.42 .

- ” ” ” ” : 26.11.2012 . 358 083.13 .
13.03.2013 . 96 383.30 . 28.08.2013 . 435 143.25 .
12.09.2013 . 19 323.18 .

- ” ” ” ”
23.09.2013 . 450 000 . 11.12.2013 . 322 797 . 24.10.2014 .
- 8 285.96 . 25.07.2015 .

- ” ” ” ” 2 119 800 . 25.04.2014 .
” ” ” ” 25.07.2015 .

3.7.

• .

, , -

, .

, ,

2007 2008

” - (

), - (),

2004 .

,

,

.

.

- .14 () - 112 887, 25 .
- .54 () - 229 763, 86 .
- .61 () - 13 925, 63 .
- .32 () .49 .3 () - 89 388, 08 .
- .61 .5 () - 1 285,89 .
- .117 () - 225,00 .

3.8.

2014 ., . 3

,
:

• 2013 . 15
12 .

• 2014 . 18 . "
" , 6 , 20 , 18 . ,
" " 3
," , ,

01.12.2014 . ,
," ,

• 2014 .
25 ,
31.12.2014 .

2015 .

• - 2012 / / -

2014 .

2 2015 . 2014 .



:

-

•

:

,

180

11

175

2014

“ ”

” 30

2014

: 1

, 1

6

:

/1

/

12 800

2 000

2014

, 99

98/376/

04.06.1998

2012-2020.

2014

”

”

31.12.2014

20

2013

”

2014

, 70

40

-

7 14- 15 18-

2014 .

- : ” —
- 8 240 ; 17 000 ; —
- - 1495, - 9859, - 6536 . - 11823, 35 522 .., - 3815, - 1994,
- (3100 ..,) 5545 . 5787 .

-
- ;
-
- ”;
-
- () ,
- () .

“ ”.

V .

2014

2014 .,

2014 .

”

”

”

”

893 .”



:,,

- 893“,

8.1.

2014 .

- 23 000 .

- 14

-

-

- 3

, ,

- ;
- ” – 2014 .
- ” ” 2014 . - ” ”:
- ” - 26.03.2014 . ” -
- ” - 13.04.2014 . , ,
- ” ”. 30 . -
- ” - 17.05.2014 .
- ” - 05.09.2014 . ”:
- ” - 2012 - 2016 . ” -
- ” 16.07.2014 . -
- ” (+ 1014) ” - - 23.07.2014 -
- ” 23.01.2015 .

2014 . “ 2014”,
 4 500 .
 “ ” , ”
 “ ” “ ”,
 150 - -
 17 - .
 , ” ”

2013/2014 2014/2015
 2013/2014 .
 350 , - , ,
 , 2014/2015 . -
 , -
 2014 . 2013/1014 .
 18 / / ,
 , V-V - “ . ”.



2014 .

40 500 .

2014

28 524.00 .

Ñ	“	-	”	-	17 130.00	.
Ñ	”	“	”	-	1 889.00	.
Ñ	“	”	”	-	1 396.00	.
Ñ	”	“	”	-	5 309.00	.

Ñ	“	”	- 233.00	.
Ñ	“	”	- 2 567.00	.
3000.00	2014	”	4 500.00	.
2014	3-	-		.
2014				.
2014				.
16 908			- 14 373	.
- 2535				.
-				.
- 1971	-1129	..	-1062	- 989
2014			84 700	”
-		“		.



: , ,

90
“ ”
“ ”
“ ”
“ ”
“ ”
2011 . ()
2014 . () ()
()
“ ”
“ ”
2015 .



