

Возлевод - Дервиш Лес  
Турцизи

Г. А.

ДО  
Г-ЖА АНЕЛИЯ АСЕНОВА  
ПРЕДСЕДАТЕЛ  
НА ОБЩИНСКИ СЪВЕТ  
ВЕЛИКИ ПРЕСЛАВ

ОБЩИНСКИ СЪВЕТ

В. Преслав

Вх. №

286

18.07

2024

## ДОКЛАДНА ЗАПИСКА

От

инж. Янко Йорданов – Кмет на община Велики Преслав

**ОТНОСНО:** Смяна на начина на трайно ползване на пътя водещ до язовир Дервиша в местност „Дервиша“, попадащ в ПИ № 58222.123.17, ПИ № 58222.120.19 и ПИ № 58222.111.329 по КККР на гр. Велики Преслав

УВАЖАЕМА ГОСПОЖО ПРЕДСЕДАТЕЛ,

УВАЖАЕМИ ДАМИ И ГОСПОДА ОБЩИНСКИ СЪВЕТНИЦИ,

Природен резерват „Дервиша“ е обявен като защитена територия на 23.10.1948 г. с Постановление № 13428 на Министерство на земеделието и горите. Обявен е за защитена територия за съхраняване и защита на единственото естествено находище на дървесния вид „конски кестен“ в България. През него преминава река Дервишка (Преславска река) и Зурлева ряка. Тук се намира язовир „Дервиша“ и малък, но красив водопад.

През годините местността се е превърнала в предпочитано място за отдих, туризъм и планински походи.

Основният потенциал на местността е в нейното географско местоположение, което предполага развитието на туризма, а също и традиционните лозарство и винопроизводство. Стар римски път отвежда туристите до крепостта Бял бряг, която се предполага, че е била военно укрепление. Любителите на планинския туризъм имат възможността да посетят и други забележителности в местност Дервиша – красивия Дервишки водопад, Дядо Марковата канара, Пропастната пещера, Дервишов гроб, Дервишка чешма и партизанския бункер.

Изградените екопътеки отвеждат туристите до седмия по големина в България язовир Тича и до хижа „Тича“. Друга пътека ни отвежда от яз. Дервиша, преминавайки през Горски дом „Методиево“ имайки възможността през м. май да се насладим на цъфналия див божур, стигайки до хижа „Младост“ (Търговище). Друг от най-предпочитаните маршрути за любителите на природата е изкачването на връх Голяма Въшкадалница, който е най-високият връх на Преславска планина с надморска височина 723 метра, превеждайки туристите през най-голямото в България естествено находище на цъфналия Див рошков, люляк, дива череша и естественото находище на жълтото Урумово лале до хижа „Патлейна“. Туристите могат да се насладят на красиви гледки и местности, които се откриват пред тях и по екопътеката от язовир Дервиша до с. Имренчево.

През годините местността Дервиша става все по-популярно и посещавано място и желана дестинация за туризъм. Построени са и продължават да се строят вили, което

прави местността предпочитано място за отдих и почивка от жителите на общината сред природата.

Достъпа местността „Дервиша“ се осъществява по стар асфалтов път, който е построен през далечната 1976 г. и към настоящия момент е силно компрометиран.

Със Заповед № РД-00-131/11.03.2024 г. на Кмета на Община Велики Преслав е извършена проверка, която да установи какво е настоящото състояние на пътя.

Комисията е в състав:

Председател: арх. Галин Антонов - гл. архитект на общината и членове:

1. Янислава Годорова - гл. спец. СДиОС.

2. инж. Николина Димитрова – ст. експерт ТСУ, ИК, НС и КРКС.

3. инж. Калоян Божков - гл. спец. Геодезист, КРКС НС.

При проверката е съставен Констативен протокол от 10.07.2024 г. и е констатирано, че:

- ПИ № 58222.123.17, област Шумен, община Велики Преслав, гр. Велики Преслав, м. Средния път, вид собственост Общинска публична, вид територия Земеделска, НТП За селскостопански, горски, ведомствен път, площ 12341 кв. м.;
- ПИ № 58222.120.19, област Шумен, община Велики Преслав, гр. Велики Преслав, м. Средния път, вид собственост Общинска публична, вид територия Земеделска, НТП За селскостопански, горски, ведомствен път, площ 13123 кв. м.;
- ПИ № 58222.111.329, област Шумен, община Велики Преслав, гр. Велики Преслав, м. Дервиша, вид собственост Общинска публична, вид територия Земеделска, НТП За селскостопански, горски, ведомствен път, площ 7113 кв. м.

са с асфалтова настилка, която е компрометирана в голяма степен.

Заклучението на комисията е, че начина на трайно ползване на трите поземлени имота по Кадастрална карта не отговаря с начина на трайно ползване на терен.

Предложението на комисията е да бъде сменен начина на трайно ползване на трите поземлени имота от „селскостопански, горски, ведомствен път“ в „местен път“, като това да стане с Решение на Общински съвет – Велики Преслав.

В тази връзка и предвид гореизложеното, предлагам Общинския съвет – Велики Преслав да вземе следното решение:

*Проект!*

### **РЕШЕНИЕ:**

На основание чл. 21, ал. 1, т. 8 и ал. 2, чл. 27, ал. 4 и ал. 5 от ЗМСМА, във връзка с чл. 17а, ал. 1, т. 1 ЗОЗЗ, Общинският съвет – Велики Преслав

### **РЕШИ:**

1. Дава съгласие да бъде сменено предназначението на ПИ № 58222.123.17, ПИ № 58222.120.19 и ПИ № 58222.111.329 с НТП от „селскостопански, горски, ведомствен път“ в „местен път“.

2. Възлагам на Кмета на общината да предприеме всички правни и фактически действия за изпълнение на настоящото решение.

**Вносител:**

**ИНЖ. ЯНКО**

Кмет на Община Велики Преслав





ОБЩИНА ВЕЛИКИ ПРЕСЛАВ  
ОБЩИНСКА АДМИНИСТРАЦИЯ



УТВЪРДИЛ:.....  
**ИНЖ. ЯНКО ЙОРДАНОВ**  
Кмет на Община Велики Преслав

*К. Божков  
М. Швабев  
записки  
и др. документи  
Н. Димитрова*

**КОНСТАТИВЕН ПРОТОКОЛ**  
**за извършена проверка**

Днес 10.07.2024г. по искане на инж. Янко Йорданов Кмет на Община Велики Преслав бе извършена проверка на място на пътя до местност „Дервиша“ представляващ ПИ №58222.123.17, ПИ №58222.120.19 и ПИ №58222.111.329 от комисия назначена със Заповед №РД-00-131/11.03.2024г. на Кмета на Община Велики Преслав в състав :

- Председател: арх. Галин Антонов - гл. архитект на общината и членове:
- 1. Янислава Тодорова - гл. спец. СДиОС при общината,
  - 2. инж. Николина Димитрова – ст. експерт ТСУ, ИК, НС и КРКС при общината,
  - 3. инж. Калоян Божков - гл. спец. Геодезист, КРКС НС при общината,

**ПРИ ПРОВЕРКАТА СЕ УСТАНОВИ:**

ПИ №58222.123.17, ПИ №58222.120.19 и ПИ №58222.111.329 с НТП За селскостопански, горски, ведомствен път са с асфалтова настилка, която по неофициални данни е положена през далечната 1976г. в момента е компрометирана в голяма степен.

**ЗАКЛЮЧЕНИЕ НА КОМИСИЯТА:**

Начина на трайно ползване на трите поземлени имота по Кадастрална карта не отговаря с начина на трайно ползване на място!

**КОМИСИЯТА ПРЕДЛАГА:**

Да бъде сменен начина на трайно ползване на трите поземлени имота от селскостопански, горски, ведомствен път в местен път, като това да стане с Решение на Общински съвет.

Изготвил: инж. К. Божков.....

Съгласувал: арх. Г. Антонов.....

Присъствали: Я. Тодорова.....

инж. Н. Димитрова.....





Кадатраална карта и репекстри

БЪРЗО ТЪРСЕНЕ АДРЕС ИДЕНТИФИКАТОР СТАРТИДЕНТ. ГЕОД. ОСНОИ

Област: Изберете Община: Изберете Населено място: Изберете

еКАТЕ ИЛИ еКАТЕ - район - имот - сграда - сос

58222.123.17

Текущ изглед на картата

Перикте 200 резултата

ТЪРСИ

Болчки

1 - 1 / 1



# Позивлен имот 58222.123.17 гр. Велики Преслав

Позивлен имот 58222.123.17, област Шумен, община Велики Преслав, гр. Велики Преслав, ул. - м. СРЕДНИЯ ПЪТ, вид собств. Община публична, вид територия Земледелска - НТП. За селскостопански, горски, водостовен път, площ 12341 кв. м. стар номер 270

Заповед за одобряване на ККР № РД-18-44/09.07.2010 г. на ИЗПЪЛНИТЕЛЕН ДИРЕКТОР НА АГК

За подобряване достъпността до [kds.sabazite.bg](http://kds.sabazite.bg) уебсайта използвайте фиксирани

[Създавам се](#)







Кадастрална карта и регистри

БЪРЗО ТЪРСЕНЕ    АДРЕС    ИДЕНТИФИКАТОР    СТАТУС    ГОДИ ОСНОИ

Област    Община    Населено място

Изберете    Изберете    Изберете

екатре ИЛИ екатре \* район \* имот \* сграда \* сос

58222-120.19

Текущ изглед на картата

✓ **Период 200 резултата**

ТЪРСИ

Всички

# Позиция имот 58222-120.19 гр. Велики Преслав

Позимлен имот 58222-120-19 област Шумен, община Велики Преслав, гр. Велики Преслав, ул. - м. СРЕДНИЯ ПЪТ, вид собств. Общинска публична, вид територия Земеделска, НТП- За селскостопански, горски, водостъпел път, площ 13123 кв. м, стар номер 270

Заповед за отобрение на КЗКР № РД-18-44009.07.2010 г. на ИЗПЪЛНИТЕЛЕН ДИРЕКТОР НА АГМК

1    1-1/1

За подобряване достъпността до наш сабсайт bg  
уебсайтът използва бисквитки

Съгласявам се

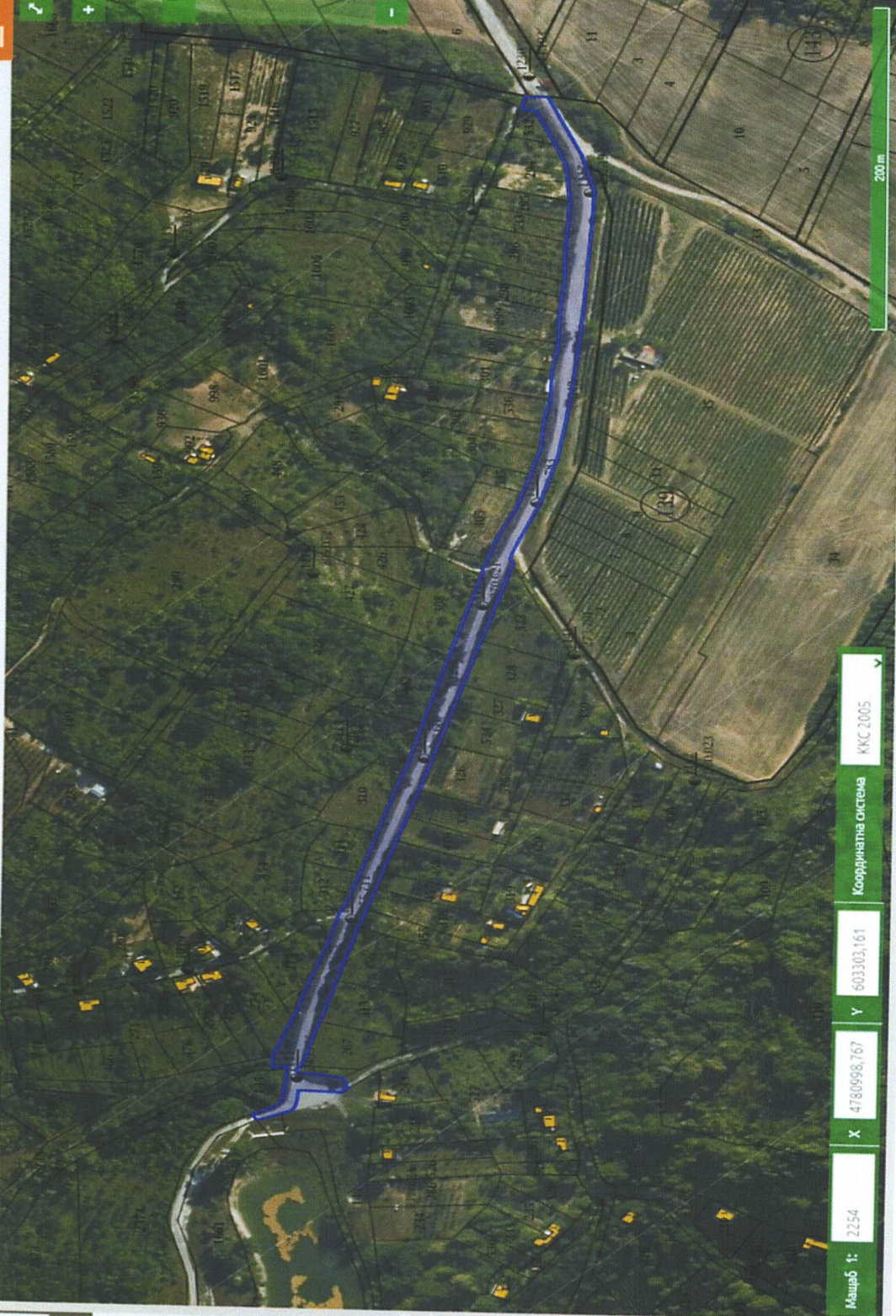
Машаб 1: 4509

X 4781108.531    Y 604157.940

Координатна система    ККС 2005







Кадастрална карта и регистри

БЪРЗО ТЪРСЕНЕ АДРЕС ИДЕНТИФИКАТОР СТАРИДЕНТ. ГЕОД.ОСНОИ

Област:  Община:  Населено място:

екатте ИЛИ екатте - район - микрo - сграда - сос

58222.111.329

Текущ изглед на картата

Погледете 200 резултата

ТЪРСИ

Всички

# Поземлен микрот 58222.111.329 гр. Велики Преслав

Поземлен микрот 58222.111.329, област Шумен, община Велики Преслав, гр. Велики Преслав, м. ДЕРВИША, вид собств. Общинска публична адм. територия Земледелна НТП За селскостопански, торски, водостъпнен път, площ 7113 кв. м. Заповед за одобрение на ККР № РД-18.44-09.07.2010 г. на ИЗПЪЛНИТЕЛЕН ДИРЕКТОР НА АГКК

Заповед за изменение на ККР № КД-14-27-10725-03.2013 г. на НАЧАЛНИК НА СГК - ШУМЕН

За подобрено достъпността до kais.cadastrе.bg уебсайтът използва бисквитки

Съгласявам се

Машаб 1: 2254

X 4780998,767

Y 603303,161

Координатна система: ККС 2005

